

Välkommen

2017

NORRA VÄTTERNENS
KONSTRUNDA

29 APRIL - 1 MAJ
öppet 10 - 17

Norra
Vätterns
Bild & Form
Konstnärer

www.nvbof.se

NORRA VÄTTERN BILD & FORMKONSTNÄRER

En öppen förening för aktiva konstnärer och konsthantverkare. Föreningens ändamål är att verka för bildens och formkonstens självklara plats i samhället. Vi är cirka 140 medlemmar som tillsammans skapar kontakt och samverkan för att stärka den enskilde konstutövaren.

Varje år arrangerar föreningen Norra Vätterns Konstrunda som är en flerdagarsupplevelse där ateljéer och verkstäder öppnas upp för allmänheten. På en utflykt i trakterna runt norra Vättern får man möta lokala konstnärer och konsthantverkare.

Läs mer på www.nvbof.se och följ oss på facebook.

مرحباً بكم إلى المعرض المفتوح لشمال بحيرة Vättern والذي سوف يقام بين 29 نيسان و 1 أيار

NORRA VÄTTERN ARTS & CRAFTS ASSOCIATION

An association of active artists and craftspeople. The aim of the association is to strengthen the role and exposure of arts in society. Our 140 members create a network supporting and inspiring each other in the creation of our different art forms.

Every year the association arranges Norra Vätterns Open Studios when workshops and artist studios open to the public for a few days. So enjoy a trip around the northern part of Vättern and meet a variety of local artists and craftspeople.

For more information see www.nvbof.se or follow us on [facebook.com](https://www.facebook.com/nvbof)

Bienvenue à Konstrundan une exhibition des arts environ le nord du lac

Vättern. 29 avril – 1 mai 2016, 10.00 – 17.00

NORRA VÄTTERN BILD & FORMKONSTNÄRER

Ein offener Verein für aktive Künstler und Kunsthantwerker. Der Zweck des Vereines ist für den selbstverständlichen Plats von Kunst, in sowohl bildlicher als auch gegenständlicher Form, in der Gesellschaft zu wirken. Wir sind etwa 140 Mitglieder, die gemeinsam Kontakte schaffen und zusammen dafür arbeiten den einzelnen Künstler zu stärken.

Jedes Jahr veranstaltet der Verein die Norra Vätterns Kunstrunde, ein mehrtägiges Ereignis, wo Ateljés und Werkstätte für die Allgemeinheit offen halten. Unter einem Ausflug in der Gegend von dem nördlichen Teil des Vätternsees trifft man örtliche Künstler und Kunsthantwerker.

Lesen Sie unter www.nvbof.se och folgen Sie uns im [facebook.com](https://www.facebook.com/nvbof).

KONSTLOTTERI

Samtliga konstnärer och konsthantverkare som deltar i Konstrundan har skänkt vinster till ett stort konstlotteri. Lottförsäljning sker hos konstnärerna och på de båda presentationsutställningarna.

Dragnings sker ca 10 dagar efter konstrundan. Vinnarnas namn kommer att publiceras på www.nvbof.se samt på biblioteken i Askersund och Motala.

PRESENTATIONSUTSTÄLLNINGAR

I Askersunds konsthall och Motala konsthall kan du som besökare få en bra bild av vilka konstnärer och konsthantverkare som deltar i årets konstrunda. Alla deltagare finns representerade på båda utställningarna. Där får du också mer information och svar på dina frågor.

ASKERSUNDS KONSTHALL

Drottning Kristinas väg 2, Askersund



Foto: Askersunds kommun

Rv 50 från norr

Kör mot centrum, tag vänster på Trädgårdsgatan.

Rv 50 från söder

Kör mot centrum i rondellen. Följ Sundsbrogatan. Tag höger på Trädgårdsgatan.

MOTALA KONSTHALL

Sjögatan 5, Motala

Rv 50 från norr

Avfart CENTRUM. Åk mot centrum i rondellen. Kör Storgatan fram till Drottninggatan. Sväng höger, C-ring och därefter vänster i rondellen in på Skolgatan. Fortsätt rakt fram och sväng sedan vänster in på Sjögatan. Parkering finns utmed Sjögatan eller i hamnen på andra sidan parken.



Rv 50 från söder

Avfart MOTALA SÖDER. Åk mot CENTRUM. Sväng vänster, skylt C-ring, in på Platensgatan efter kanalbron. Kör rakt fram i korsningen med Bispmotalgatan (trafikljus). Parkera på stora hamnparkeringen. Konsthallen ligger på andra sidan parken.

Rv 34

Fortsätt mot centrum. Kör Östermalmsgatan fram till korsningen strax innan kanalbron. Följ skylt C-ring in på Platensgatan. Kör rakt fram i korsningen längs med Bispmotalgatan (trafikljus). Parkera på stora hamnparkeringen. Konsthallen ligger på andra sidan parken.

ÖPPETTIDER

Vernissage 22/4 11.00 - 15.00

Helgen före Konstrundan

Lördag 22/4 & söndag 23/4 11.00 - 15.00

Under konstrundan

Lördag, söndag & måndag 10.00 - 17.00

◆ EGEN ATELJÉ

Den här symbolen är placerad vid de deltagare som visar egen ateljé/verkstad under konstrundan.

☀ KONSTHALL

Den här symbolen visar på kartorna var Motala och Askersunds konsthall ligger.

ÅSBRO



- 1 **KERSTIN LINDH FURÅS**
akvarell, akryl, tanke/bildböcker
GERT SÄVHAMMAR
akvarell

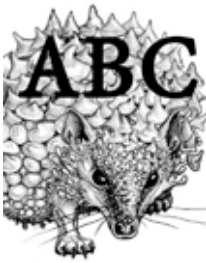
Tallbackskyrkan, Movägen 2, Åsbro
Rv 50. Ca 18 km norr om Askersund sväng mot Åsbro. Kör "gamla riksvägen" ca 700 m, därefter in på Movägen.

- 2 **LENNART MOSSBERG**
måleri



Tallvägen 9, Åsbro
Rv 50. Ca 18 km norr om Askerund sväng mot Åsbro. Kör "gamla riksvägen", sväng in på Movägen och sedan höger in på Tallvägen.

- 3 **LISA LUNDBERG**
olja, akryl, blyerts



Västansjövägen 33, Åsbro
Rv 50. Ca 18 km norr om Askerund sväng mot Åsbro. Kör "gamla riksvägen" över järnvägsbron. Sväng vänster vid bensinmacken, sedan direkt höger in på Västansjövägen. Sväng första vänster efter Hemsjöns badplats och Kvarndammen och sedan första höger. Ca 50 m, sista huset på vägen.

SKYLLBERG

- 4 **LISELOTTE STRÖM** ♦
olja, akvarell



"Ateljé Motvalls", Skyllberg
Rv 50. Sväng mot Skyllberg. Bredvid brukskontoret. Skyltat.

SVINNERSTA



- 5 **MARIANNE BAGGER**
olja
KALLE BAGGER
metall

Ebeneserkapellet, Svinnersta
Rv 50. Kör mot Vretstorp. Sväng mot Svinnersta. Första huset till höger. Fd kapell.

RÖNNE

- 6 **JÖRGEN KRON**
akryl



Rönne trädgård, Rönneshytta
Rv 50. Knappt 8 km norr om Askersund, sväng mot Rönneshytta.
Kör ca 900 m.

NÄRKESBERG



- 7 **GUDRUN HAGLUND-ERIKSSON** ♦
skinn & ull av egna får, pälsömnad
BIRGITTA AF KLINTEBERG
collage, blandteknik

Bengtstorp 865, Närkesberg
Rv 50. Sväng mot Rönneshytta vidare mot Närkesberg 13 km.
Skylt Bengtstorp till höger.



8 REGINA SCHOFFA ANDERSSON
handsydd brukskonst i skinn från egna får
LENA WICKBERG
akvarell
ULF ANDERSSON
akvarell

Norra Ässböle gårdsbutik, Närkesberg
 Rv 50. Sväng mot Rönneshytta, åk vidare mot Närkesberg.
 Fortsätt på samma väg genom Närkesberg. Efter ca 2 km tar
 asfalten slut. Följ vägen mot Skogaholm i ca 5 km. Norra Ässböle
 ligger till vänster om vägen.



*Norra Ässböle ligger mellan Närkesberg och Skogaholm. Om man
 utgår från väg 51 kan man istället svänga mot Närkesberg antingen i
 Pålsboda, Svennevad eller Hjortkvarn.*



9 VIVI-ANNE LENNARTSSON
akryl, olja, pastell, akvarell

Sundskullen, Öjetorp 687, Närkesberg /Mariedamm
 Från Närkesberg kör mot Bergsgården (skylt Mariedamm).
 Efter ca 2 km sväng vänster mot Öjetorp vid skylt Öjetorp 2.
 Kör därefter ca 3 km till. Sundskullen är en halvö med fritids-
 hus i Storsjön. Följ skyltar.

MARIEDAMM



10 ANNA G RUUSKA
akvarell, keramik, textil

Björnfallsvägen 6, Mariedamm
 Rv 50. Sväng mot Rönneshytta. Sväng höger mot Mariedamm
 10 km. Vid 4-vägs korsningen ett blått hus med vitt staket.

*Alternativt åker man från Närkesberg och svänger där höger mot
 Mariedamm. Då passerar man avtagsvägen mot Öjetorp (nr 9).*

ÅMMEBERG

Rv 50 åk mot Åmmeberg/Zinkgruvan. Fortsätt mot Åmmeberg. Se väg-
 beskrivning nedan. Alternativt åker man från Mariedamm direkt till Åmmeberg.



11 YLWA EKLIND ♦
keramik, glas

Drejargården, Gärdesvägen 6, Åmmeberg
 Norrifrån: Sväng av från Askersundsvägen innan skolan och idrotts-
 platsen och in på Gärdesvägen.
 Söderifrån: Åk in i samhället och sväng höger ut på Askersunds-
 vägen vid "Handlar'n". Sväng vänster uppför Gärdesvägen efter
 Idrottsplatsen. Kör 100 m och du är framme vid Gärdet, den stora
 ladugården på höjden.



12 JÜRGEN PULS
fotokonst

Fotoklubbens lokal, Vårbyvägen 3, Åmmeberg
 Åk in i samhället. Vid "Handlar'n" i Åmmeberg sväng in på
 Vårbyvägen. Tvåvånings tegelbyggnad på vänster sida.



13 HARRIET ELFQVIST DANIELSSON
akryl, skrot

MAGGIE MALM
textil, ta tillvara
ANNE-MARIE YAZID
betong, screentryck

Kägelbanan, Åmmeberg
 Åk in i samhället. Åk Zinkgruvevägen. Mitt emot hotellet, på andra
 sidan parken ligger kägelbanan.





 **Askersunds konsthall**

ASKERSUND



- 14** **KERSTIN LOXBO BERGFELDT**
akvarell, olja, akryl, blandtekniker
TORSTEN LOXBO
akryl, akvarell, blyerts, kol

Kvarnhagsvägen 7, Askersund
 Rv. 50. Norra infarten till Askersund. Sväng vid skylt Idrottsplats.
 Följ skyltar.



- 15** **MONA CARLSSON**
akryl, akvarell, kalligrafi, blyerts

Gamla stationshuset i Askersund
 Från torget: Åk Sundsbrogatan. Sväng höger in på Trädgårdsgatan,
 därefter vänster in på Norströmsgatan. Stationshuset ligger vid
 bussplan.



- 16** **GALLERI VÄTTERN**
ING-BRITT LUNDH
olja, akryl, akvarell, smycken m.m.

Galleri Vättern, Hamntorget, Askersund



- 17** **KERSTIN HOLMBERG**
tovat, stickat och vävt av ull
INGER MELIN
textilt konsthantverk, textilkonst
KRISTINA WALDENLÖV
akvarell

Hamntorget, Askersund
 Gamla Konsthallen 1 tr upp i Hamnmagasinet.



- 18** **KAKELMAKERIET** ♦
MARIA B EKSTRÖM
keramik, kakel & kakelugnar
FRIDA ALTSKOG
nubbkonst

Sundsgatan 20, Askersund
 Från hamnen: 500m från korsningen Sundsbrogatan/Sundsgatan.



19 **BENGT-ÅKE BROSTRÖM** ♦
trä

Lilla Bergsgatan 5, Askersund
Från torget: Korsa Sundsbrogatan, ta vänster Norströmsgatan, höger Lilla Bergsgatan. Rött hus med trägrind på höger sida. Skyltat.



20 **ANDERS ÄRLEGÅRD**
olja, akvarell, akryl, trä

Hallen, Hembygdsgården, Askersund
Från torget: Följ Sundsbrogatan/ Drott Kristinas väg, ta höger Torebergsvägen. Ta sedan höger in på Joel Haugardsgatan och därefter vänster in på Hagavägen. Följ skyltar mot Hembygdsgården. Fortsätt fram till parkeringen och promenera uppför backen. Handikapparkering finns uppe vid Hallen.



21 **DAG ANDERSSON**
trä

Lusthuset, Hembygdsgården, Askersund
Vägbeskrivning se nr 20.

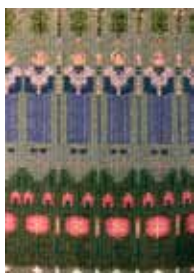
HÖSTSALONG

en medlemsutställning

Konsthallen Sjöängen, Askersund 2/9-24/9

K-Ringen, Motala 30/9-29/10

VÄG 205



22 **GUDRUN GILBERTSSON** ♦

textil; damast, opphämta, bunden rosengång

Gula Huset, Bro gård, Askersund
Rv 50. Åk därefter Lv 205 mot Laxå. 2 km från Askersund sväng vänster.



23 **MALIN BLOMQVIST** ♦
keramik

MISAN TEJRE
pärlkonst

Lyckebo, Nylyckan, Askersund
Rv 50. Åk därefter Lv 205 mot Laxå. Sväng vänster vid avfart mot Tived. I Håkantorps sväng mot Stora Björstorp. Efter drygt 1 km sväng höger mot Mullsjöhult. Första gården på höger sida är Nylyckan.

TIVEDEN



24 **BRITTMARIE DAHLBERG**
olja

Bosjön 4, Tived
Rv 50. Åk väg 205 mot Laxå ca 5 km. Sväng vänster vid avfart mot Tived. Åk ca 14 km på vägen mot Tived. Sväng vänster mot Stensjön/Dammstorp. Åk 350 m. Parkera. Gångväg från Dahlbergs brevlåda ca 160m till "Tanternas lilla galleri".



25 **BIRGITTA NYLÉN**
tavlor i olja och akryl, målade träalster
TAGE SCHÖLIN
trä

Sanneruds Café, Sanneruds Bygata 21, Tived
Rv 50. Åk väg 205 mot Laxå ca 5 km. Sväng vänster vid avfart mot Tived. Åk ca 20 km på vägen med Tived, i T-korsning vid Tiveds skola sväng vänster, kör ca 400 m och sväng sedan höger in på Sanneruds Bygata.

♦ Egen ateljé. Se www.nvbof.se



26 ANNA BERGSTRÖM ◆
brukskeramik, skulptur, raku
EMMA JOHANSSON
abstrakt måleri, akryl

Nybygget 4, Tived
 Rv 50. Åk väg 205 mot Laxå ca 5 km. Sväng vänster vid avfart mot Tived. Åk ca 20 km på vägen mot Tived, i T korsningen vid Tiveds skola sväng vänster mot Undenäs. Åk ca 5 km sväng vänster mot Nybygget. Kör rakt fram 2 km till vägen tar slut.



27 JEANETTE HÅKANSSON ◆
glas
TINA JOHANSSON
akvarell

"Häggeboda glas", Häggeboda 7, Tived
 Rv 50. Åk väg 205 mot Laxå ca 5 km. Sväng vänster vid avfart mot Tived. Vid T-korsning vid Tiveds skola sväng höger mot Finnerödja. Kör ca 3 km. På höger sida ligger "Häggeboda glas" mitt i Häggeboda by.

MELLANLANDET: FRÅN ASKERSUND TILL VÄSTANVIK/MEDEVI



28 KERSTIN NILSSON-ESKILSSON
koppar, plåt och glas, akvarell
INANA BARAKAT
akryl
JONAS CLASSON
naturfoto

Fatburen, Askersund
 Rv 50. Ca 3 km söder om Askersund sväng mot Skövde Rv 49. Kör ca 2,5 km och ta därefter av mot Fatburen. Skyltat.



29 PATRIK DANIELSSON
akvarell
VERA BUCHT
akvarell

Stjemsunds Gårdsbutik, Askersund
 Rv 50. Skylt Stjemsund. Följ skylt Gårdsbutik.



30 GUNILLA PETTERSSON
akvarell, blandteknik
CARL LINDHE
fotografi

Stjemsunds Slottscafé, Askersund
 Rv 50. Skylt Stjemsund. Följ skylt Slottscafé.



31 SONJA THYEN
textil och skinn
CARIN WIRSÉN
barnböcker
KOSTAS TSARDAKAS KONSTANTINOS
tovad ull

Vättermterrassen, Hammar
 Rv 50. Skyltat Vättermterrassen söder om stora Hammarbron. Följ skyltar.



32 "AIRBRUSH AND ART"
GERRIT VAN DER SLEEN
NINA ÖHMAN
airbrush/blyerts på papper, canvas, metall, plast

Monas Café, Strandstugan, Hargebadsvägen 83, Harge/Hammar
 Rv 50. Sväng mot Hargebaden. Följ Hargebadsvägen. Monas Café ligger på vänster sida mitt emot parkeringen. Skyltat "Strandstugan".

◆ Egen ateljé. Se www.nvbof.se



33 "MARRE DESIGN"
MARIE-LOUISE CEDERLUND
vävning, broderi, återbruk textil
ANITA PETTERSSON
smycken

Kärraviken, Södra Kärra 522, Motala
 Rv 50. Sväng in vid skylt Västeräng nära fartkameran. Åk 500 m
 ner mot Vättern.



34 JEANETTE WALLGREN ◆
keramik
SVANTE LAGERQUIST
fotokonst

Ängfallet 314, Stora Forsa, Motala
 Rv 50. Sväng mot St Forsa 1. Kör 300 m uppför backen.

VÄSTANVIK

35 MARGARETHA PETTERSSON ELFSTRAND
gouache, akryl, akvarell



Kagensvägen 111, Västankvik, Motala
 Rv 50. Sväng mot Västankvik. Följ asfaltsvägen in på området. Efter
 ca 1,5 km och busshållsplats på vänster sida, sväng höger in på
 Kagensvägen och följ vägen rakt fram till sista huset på höger sida.



36 INGRID ALMQUIST ◆
grafik, skrot/glaskronor, objekt i blandteknik

Ateljé 55, Västankviksvägen 55, Västankvik, Motala
 Rv 50. Sväng mot Västankvik. Följ asfaltsvägen in på området. Efter
 ca 1,5 km passeras sista busshållsplats på vänster sida. Fortsätt ca
 500 m. Grått betonghus på höger sida.

MELLANLANDET: MEDEVI NYKYRKA MOTALA MEDEVI BRUNN nr 37-42

Rv 50 25 km söder om Askersund och 15 km norr om Motala.



37 "HOS ANNETTE & OWE"
ANNETTE ALSIÖ
glas
OWE JOHANSSON
silver
MOA RUDEBERT
keramik

"Bryggghuset" uppe vid gamla landsvägen.



38 CHRISTINA AGNEDOTTER
collografi, akvarell, mixed media
ANDERS HOLM
glasfusing
ANNA-KARIN BOO
olja, akryl

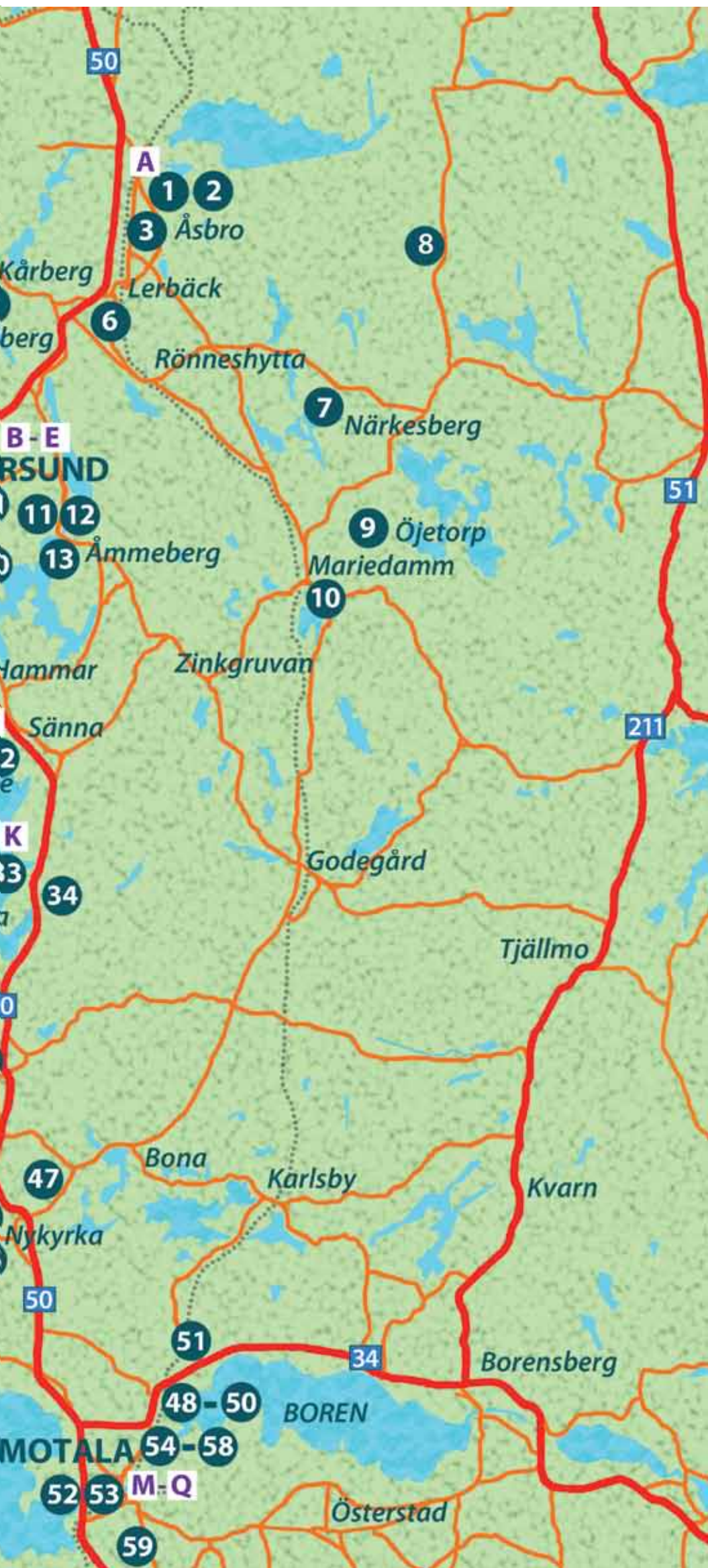
Prästgården, "Lasarettet", vid gamla landsvägen.



ÖVERSIKT



TSKARTA





39 MATS JUNGMYREN
fotografi, kreativ bildbehandling

Gråbyggningen vid stora gången.



40 INGA-MAJ THORÉN
keramik, måleri

Gråbyggningen vid stora gången



41 ANN-CATHRINE SUNDQVIST
olja

Kyrkbyggningen vid stora gången.



42 ULLA-BRITT FINNMAN
collage

LENNART LINDSTRÖM
olja

Kyrkbyggningen vid stora gången.



43 BARBRO NYBLÖM ◆
keramik

Kavelbäck 65, Nykyrka, Motala

Rv. 50. Strax söder om Medevi sväng mot Lemunda. Följ skyltar.



44 KARIN DOCKSON ◆
akryl, tempera, akvarell, collografi

Järsätter Gåsnäs 276, Nykyrka, Motala

Rv 50. Sväng mot Nykyrka/Övralid. Sväng igen vid kyrkan och följ skyltar mot Övralid. Passera avfarten till Övralid och fortsätt nedför Övralidsbacken. Sväng höger precis vid backens slut och fortsätt ca 1 km. Sväng höger vid skylt och kör ytterligare ca 100 m.

Från Kavelbäck nr 43 ovan. Fortsätt på Lemundavägen knappt 2 km. Sväng vänster vid skylt och kör ytterligare ca 100 m.



45 ANNIKA AIA OLSSON
akvarell

Farfarsstugan, Övralid, Nykyrka, Motala

Rv 50. Sväng mot Nykyrka/Övralid. Sväng igen vid kyrkan och följ skyltar mot Övralid.



46 CATHRINE EGELIN
skulptur, måleri

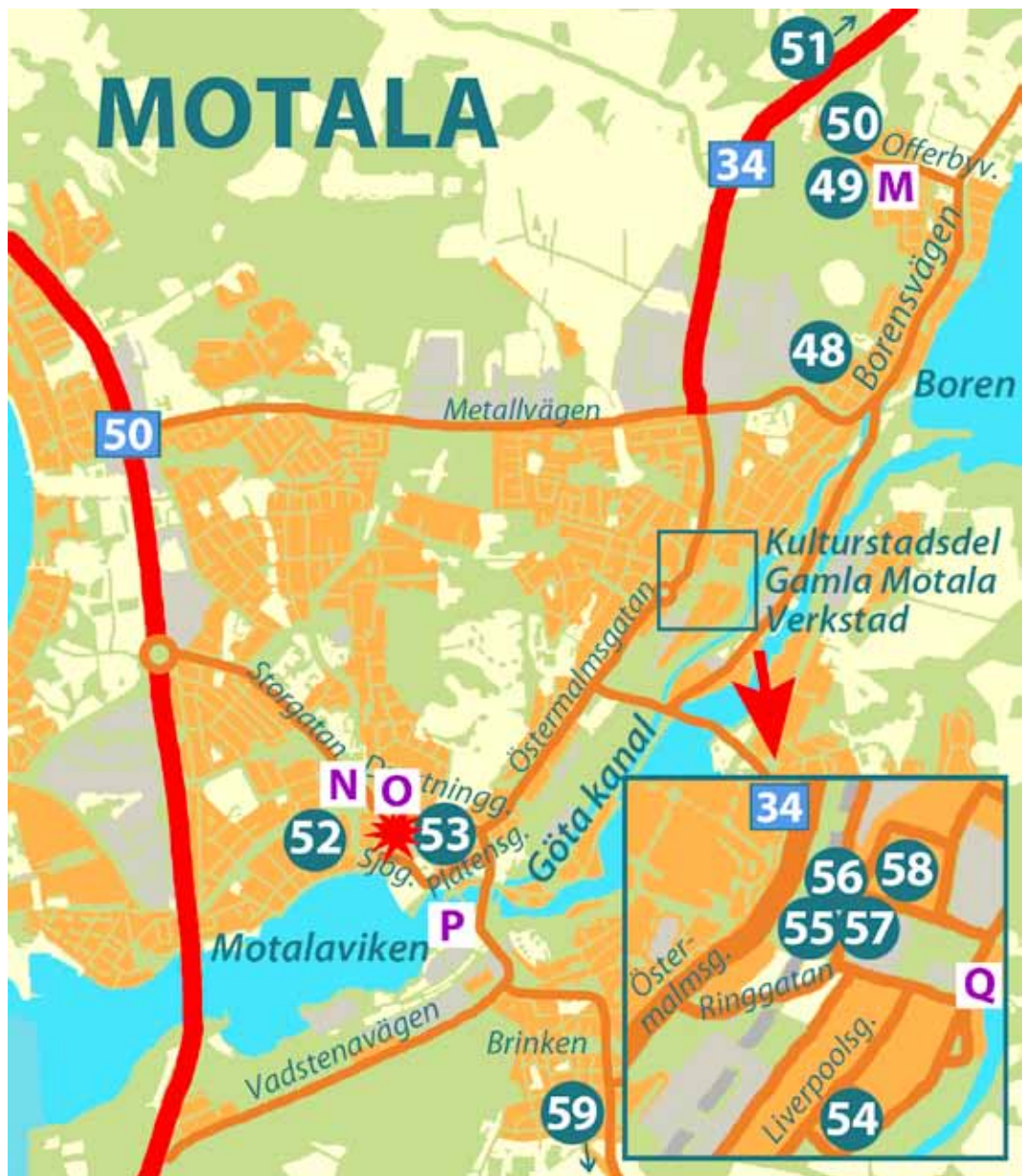
**PLATS UTGÅR KONSTNÄR
 FLYTTAD TILL NR 36**



47 INGRID SCHÖÖN HOLMBERG ◆
måleri

Björneborg, Nykyrka 345, Motala

Rv 50. Sväng mot Godegård/Bona. Kör ca 1,2 km, sväng vid vit skylt Dansby Gård. Vidare 1:a till vänster 50 m till Björneborg.



 **Motalas konsthall**

MOTALA TÄTORT OCH RV 34



48 GREGER JOHANSSON

akvarell, olja, grafik

Borenhultsgatan 32, Motala

Från centrum: Rv 34 mot Linköping. Sväng höger vid Metallvägen (sista trafikljuset) och åk Linjegatan. Fortsätt på Borensvägen, sväng in på Syréngatan, därefter höger in på Borenhultsgatan. Ateljén inne på gården.



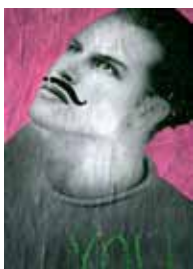
49 LINDE KALLHEDEN

akvarell, olja, akryl

“Perenner på bakgården”, Offerbyvägen 29, Motala

Från centrum: Rv 34 mot Linköping. Sväng höger vid Metallvägen (sista trafikljuset) och åk Linjegatan. Fortsätt på Borensvägen till Karlslunds skola. Sväng vänster in på Offerbyvägen. Se skyltar.

Från Linköping Rv 34: I det sk Karlsbykorset, 5 min från Motala, sväng mot Borenhult. Kör ca 1,5 km på Borensvägen. Efter fotbollsplanerna sväng höger in på Offerbyvägen. Ca 450 m sväng vänster in på Brunngatan. Parkera.



50 ANDERS ULLVÉN

foto

Brunngatan 3, Motala

Se ovan. Ligger mitt emot nr 49.



51 HELLEN P TOIVOLA

grafik, måleri

JANE KRUISE AF VERCHOU

skulptur

Rospiggetorpet, Ervasteby 348, Motala

Rv 34 mot Linköping. Ca 5 min utanför Motala sväng mot Karlsby. Ca 800 m in på Karlsbyvägen, vid skylt Rospiggetorpet, sväng höger upp för brant backe.

Från Brunngatan (nr 49 och 50 ovan) sväng höger ut på Offerbyvägen och ner mot Karlslunds skola. Sväng vänster, följ vägen ut mot Rv 34. Åk rakt över i korsningen, mot Karlsby. 800 m på Karlsbyvägen sväng höger vid Rospiggetorpets skylt och upp för brant backe. Skyltat från Rv 34.

STIPENDIUM

NORRA VÄTTERNS BILD & FORMKONSTNÄRER DELAR UT STIPENDIUM FÖR ATT FRÄMJA KONST/KONSTHANTVERK

Syftet med stipendiet är att uppmuntra, entusiasmera och utveckla stipendiatens intresse för fortsatt arbete inom konst/konsthantverk.

Stipendiaten skall vara en ung vuxen som studerar eller arbetar och visar begåvning inom konst/konsthantverk. Stipendiaten bör ha en anknytning till föreningen Norra Vätterns Bild & Formkonstnärers verksamhetsområde (Askersund-Motala-Tived).

För mer information se www.nvbof.se

MOTALA CENTRUM



52 **GUNBRITT KNUTSSON**
olja, äggtempera, akvarell

ANNETTE CRONHAMN
akryl, textil, trä

Dubergska gården, Bispotalagatan 34, Motala

Från Konsthallen: Sväng ner på Vätterpromenaden som går utmed vattnet. Eller åk Sjögatan och ta skolgatan ner till Vätterpromenaden. Vid skylt Dubergska gården sväng höger in på Timmermansgatan. Korså Sjögatan, blått hus vid vändplanen.



53 **MARIA TRONNERSJÖ**
akvarell, akryl, blandteknik

VANJA LARSON
textilt skapande, lapptechnik

ABF, Kyrkogatan 6, Motala

Från Konsthallen: Följ Sjögatan mot hamnen. Efter kyrkan ta vänster in på Poppelgatan och sen vänster igen ut på Bispotalagatan och därefter höger in på Kyrkogatan.

KULTURSTADSDEL GAMLA MOTALA VERKSTAD DOCKANOMRÅDET nr 54-58

Från Konsthallen: Följ Sjögatan förbi Motala kyrka, fortsätt på Platensgatan, sväng vänster i korsningen Platensg/Vadstenavägen. Ta höger in på Östermalmsgatan mot Linköping, Rv 34. Vid rondell Verkstadstorget sväng mot Dockanområdet till Kulturstadsdel Gamla Motala Verkstad. Kör under järnvägen. Parkera på anvisade P-platser för Konstrundan. Allt finns inom gångavstånd. Följ skyltar.



54 **LEIF O PEHRSON** ♦
fotografi, digigraphie

KARIN McKEOGH
keramik

Liverpoolsgatan 31, Motala



55 **TOMMY JERHAMMAR** ♦
bild & form

HÅKAN GOTTBERGER
fotografi

Olssons Hus (vid "Ringgatan 5"), Ringgatan, Motala



56 KRISTER NORDSTEDT ◆
keramik
PETER OCH MARIE HJELM
måleri
NETTAN MORÉN
måleri
LOVISA NORDSTEDT
keramik

“Ringgatan 5”, Ringgatan, Motala



57 ANITA NILSSON ◆
akryl, blandtekniker, foto
MARI MALM
akryl, blandteknik

Vid “Ringgatan 5”, Ringgatan 5, Motala



58 GÖRAN K E HEDBERG ◆
olja, akryl

“Ateljé Ovanpå”, K-ringen, Ringgatan 6, Motala

NADA TENDZERIC
måleri, smide

K-ringen, Ringgatan 6. Motala

“GALLERI K-RINGEN”

IRÉNE ANNERUD
måleri, teckning

K-ringen, Ringgatan 6. Motala



SÖDER OM MOTALA



59 KICKA THORSSON
glasfusing, olja, akvarell
ANETTE SKÄNNESTIG
mosaik för hem och trädgård

Gårdsbutiken Grepstad, Grepstad 52, Motala

Ca 5 km söder om Motala utmed gamla Mjöllby/Skänningevägen (tidigare Rv 32).

Från konsthallen: Följ Sjögatan förbi Motala kyrka, fortsätt Platensgatan, sväng höger ut på kanallbron. Fortsätt rakt fram efter järnvägsviadukten. Passera trafikljusen, sväng vänster in på Sveavägen och uppför Brinkebacken. Fortsätt ut ur stan. Gårdsbutiken ligger på höger sida mellan Sjökumla och Varv Kyrka. Skyltat.

Från K-ringen: Åk tillbaka ut på Östermalmsgatan, kör mot Centrum. Efter Resecentrum, sväng ut på bron över Göta kanal och Motala ström. Fortsätt rakt fram efter järnvägsviadukten. Passera trafikljusen, sväng vänster in på Sveavägen och uppför Brinkebacken. Fortsätt ut ur stan. Gårdsbutiken ligger på höger sida mellan Sjökumla och Varv kyrka. Skyltat.

KONSTLOTTERI

Samtliga konstnärer och konsthantverkare som deltar i Konstrundan har skänkt vinster till ett stort konstlotteri. Lottförsäljning sker hos konstnärerna och på de båda presentationsutställningarna.

Dragning sker ca 10 dagar efter konstrundan. Vinnarnas namn kommer att publiceras på www.nvbof.se samt på biblioteken i Askersund och Motala.

KAFFE, MAT & BOENDE ASKERSUND

A

**Välkommen att
fika i vårt café!**



Tallbackskyrkan
Movägen 2, Åsbro



B



**HOTEL
NORRA VÄTTERN**

Tel 0583-120 10
www.norravattern.se

C

chocolaterie
butik & café

klockarebacken 5, 696 30 askersund



TM

WWW.VENUSCHOKLAD.SE

D

STRANDPARKENS
NOSTALGI
KIOSK, CAFÉ & DINER

KAFFE - HAMBURGARE - GODIS

E



Klockargården
Kök och Servering, Askersund

Alltid hemlagat och äkta i en rofylld och mysig hembygdsmiljö!



80 sittplatser inne samt en stor naturnära uteservering
Handikappsvänlig entré + RWC

- Lunchbuffé samt á la carte-meny
- Smårätter, våfflor, bakverk, glass
- Specialkost, gluten och laktosfritt erbjuds
- Egentillverkad sylt och marmelad

Hembygdsgården Askersund | Tel: 0583 - 71 13 80 | www.klockargardenmat.se

A Tallbackskyrkan

B Hotel Norra Vättern

C Venuschoklad

D Strandparkens Kiosk & Café

E Klockargården



KAFFE, MAT & BOENDE MELLANLANDET



Sanneruds Café & Pub

Öppet alla dagar under Konstrundan

Här serveras mat och dryck ur vår Pub-
meny. Varmt Välkomna!



Buffé och lättare lunch
Goda bakverk m.m.
Tel. 0583-126 88
Mobil. 070-950 38 59



J

F A T B U R E N

presenterar

"The 7ces Cafe"

fika och enklare mat

Öppet 10-17

I

Natursköna
VÄTTERNTERRASSEN
Tel 0583-77 01 10



Välkommen till lugnet på

Medevi Brunn

Hotell och Wårdshus öppet för
Konstrundans besökare.

Läs om vårt spännande utbud på www.medevibrunn.se
e-mail hotell@medevibrunn.se, tel 0141-911 00

K

Marre Design

Servering av kaffe, smörgåsar mm.
vid Vätterns strand

- F** Sanneruds Café & Pub
- G** Stjernerunds Slottscafé
- H** Café Strandstugan
- I** Vätternterrassen
- J** Fatburen
- K** Marre Design
- L** Medevi Brunn



KAFFE, MAT & BOENDE MOTALA

M Kaffe med hembakat
29 april - 1 maj



Välkommen
PERENNER
på bakgården



tel. 070-776 00 22

N **Café Utsikten**



Öppet alla dagar under konststrundan
Urban Hjärnes väg 6, Motala
Tel. 0141-517 65, 0141-210 054

O 

Konditori
Repslagaregatan 11
0141-21 41 00

P 

Glass, fika, mat, vin, öl, drinkar
& vindskyddad altan med
kvällssol i Motala hamn...

HAMNPIREN
58°32'02,8"N 15°02'27,0"E
www.hamnpiren.nu

Q **Mallboden
Café & Vandrarhem**

Välkommen att ta en paus i en idyllisk miljö
beläget vid Göta kanal och Motala verkstad.




Under konststrundan serverar caféet ett stort utbud av
bakverk, sina välkända väfflor, lunch samt lättare rätter.

MALLBODEN
Café & Vandrarhem
www.mallboden.se 0141-21 09 23
Varvsgatan 17, Motala

- M** Perenner på bakgården
- N** Café Utsikten
- O** Ubbes Konditori
- P** Hamnpiren
- Q** Mallboden



EGNA ANTECKNINGAR



Läs om våra utställningar i Motala konsthall och möjligheten att hyra Dubergska gården för såväl etablerade konstnärer som nya förmågor på

motala.se/kultur



*Upptäck trästaden vid
Sveriges hemligaste skärgård*

Här kan du bada i Vättern, besöka hamnområdet och strosa bland mysiga butiker och caféer.

VISIT
Askersund

www.visitaskersund.se

Upptäck unika
besöksmål med
det lilla extra!



Smultronställen
runt Motala

www.smultron.info



Folkuniversitetet



Region
Östergötland

www.nvbof.se