

Välkommen

2018

NORRA VÄTTERNS
KONSTRUNDA
28 APRIL - 1 MAJ
öppet 10 - 17

Norra
Vätterns
Bild & Form
Konstnärer

www.nvbof.se

NORRA VÄTTERN'S BILD & FORMKONSTNÄRER

En öppen förening för aktiva konstnärer och konsthantverkare. Föreningens ändamål är att verka för bild- och formkonstens självklara plats i samhället. Vi är cirka 140 medlemmar som tillsammans skapar kontakt och samverkan för att stärka den enskilde konstutövaren.

Varje år arrangerar föreningen Norra Vätterns Konstrunda som är en flerdagarsupplevelse där ateljéer och verkstäder öppnas upp för allmänheten. På en utflykt i trakterna runt norra Vättern får man möta lokala konstnärer och konsthantverkare.

Läs mer på www.nvbof.se och följ oss på facebook.

مرحباً بكم إلى المعرض المفتوح لشمال بحيرة Vättern والذي سوف يقام بين 28 نيسان و 1 أيار

NORRA VÄTTERN ARTS & CRAFTS ASSOCIATION

An association of active artists and craftspeople. The aim of the association is to strengthen the role and exposure of arts in society. Our 140 members create a network supporting and inspiring each other in the creation of our different art forms.

Every year the association arranges Norra Vätterns Open Studios when workshops and artist studios open to the public for a few days. So enjoy a trip around the northern part of Vättern and meet a variety of local artists and craftspeople.

For more information see www.nvbof.se or follow us on [facebook.com](https://www.facebook.com/norravatthern).

Bienvenue à Konstrundan une exhibition des arts environ le nord du lac
Vättern. 28 avril – 1 mai 2016, 10.00 – 17.00

NORRA VÄTTERN'S BILD & FORMKONSTNÄRER

Ein offener Verein für aktive Künstler und Kunsthandwerker. Der Zweck des Vereines ist für den selbstverständlichen Platz von Kunst, in sowohl bildlicher als auch gegenständlicher Form, in der Gesellschaft zu wirken. Wir sind etwa 140 Mitglieder, die gemeinsam Kontakte schaffen und zusammen dafür arbeiten den einzelnen Künstler zu stärken.

Jedes Jahr veranstaltet der Verein die Norra Vätterns Konstrunde, ein mehrtägiges Ereignis, wo Ateljés und Werkstätte für die Allgemeinheit offen halten. Unter einem Ausflug in der Gegend von dem nördlichen Teil des Vätternsees trifft man örtliche Künstler und Kunsthandwerker.

Lesen Sie unter www.nvbof.se och folgen Sie uns im [facebook.com](https://www.facebook.com/norravatthern).

PAKETRESA

Svecia Travels förmedlar boende och paket under Norra Vätterns Konstrunda. Kontakta dem på 0141-20 99 00 eller info@sveciatravels.se för hjälp med bokning och tips inför din resa! Läs gärna mer på www.sveciatravels.se.



PRESENTATIONSUTSTÄLLNINGAR

I Askersunds konsthall och Motala konsthall kan du som besökare få en bra bild av vilka konstnärer och konsthantverkare som deltar i årets konstrunda. Alla deltagare finns representerade på båda utställningarna. Där får du också mer information och svar på dina frågor.

ASKERSUNDS KONSTHALL

Drottning Kristinas väg 2, Askersund



Rv 50 från norr

Kör mot centrum, tag vänster på Trädgårdsgatan.

Rv 50 från söder

Kör mot centrum i rondellen. Följ Sundsbrogatan. Tag höger på Trädgårdsgatan.

Foto: Askersunds kommun

MOTALA KONSTHALL

Sjögatan 5, Motala

Rv 50 från norr

Avfart CENTRUM. Åk mot centrum i rondellen. Kör Storgatan fram till Drottninggatan. Sväng höger, C-ring och därefter vänster i rondellen in på Skolgatan. Fortsätt rakt fram och sväng sedan vänster in på Sjögatan. Parkering finns utmed Sjögatan, på fd bussplats eller i hamnen på andra sidan stadsparken.



Rv 50 från söder

Avfart MOTALA SÖDER. Åk mot CENTRUM. Sväng vänster, skylt C-ring, in på Platensgatan efter kanalbron. Kör rakt fram i korsningen med Bispotalagatan (trafikljus). Konsthallen ligger vid stadsparken.

Rv 34

Fortsätt mot centrum. Kör Östermalmsgatan fram till korsningen strax innan kanalbron. Följ skylt C-ring in på Platensgatan. Kör rakt fram i korsningen med Bispotalagatan (trafikljus). Konsthallen ligger på andra sidan parken.

ÖPPETTIDER

Vernissage 21/4 11.00 - 14.00

Helgen före Konstrundan

Lördag 21/4 & söndag 22/4 11.00 - 14.00

Under konstrundan

Lördag, söndag, måndag & tisdag 10.00 - 17.00

◆ EGEN ATELJÉ

Den här symbolen är placerad vid de deltagare som visar egen ateljé/verkstad under konstrundan.

★ KONSTHALL

Den här symbolen visar på kartorna var Askersund och Motala konsthall ligger.

ÅSBRO



1 SUSAN CLEFJORD ◆ akryl

Norra Nyckelhult, Bygget 815, Åsbro
Rv 50. Sväng mot Åsbro vid bilfirman. Följ skylt Talludden 4 km. Åk genom Åsbro. Vid Q-star sväng mot Talludden och fortsätt. Följ skyltar mot Talludden. Efter ca 3 km sväng vänster mot Talludden efter postlådorna. Följ den väg som har skylt Privat väg. Efter ca 500 m ser ni mitt beiga hus med garage på en höjd.

SKYLLBERG



2 LISELOTTE STRÖM ◆ olja, akvarell

"Ateljé Motvalls", Skyllberg
Rv 50. Sväng mot Skyllberg. Bredvid brukskontoret. Skyltat.



3 GÖRAN KARLSSON ◆ blandteknik

Herrgårdsallén 5, Skyllberg
Rv 50. Sväng mot Skyllberg. Följ skyltar från nr 2.

RÖNNE LERBÄCK NÄRKESBERG



4 JÖRGEN KRON akryl

Rönne trädgård, Rönneshytta
Rv 50. Knappt 8 km norr om Askersund, sväng mot Rönneshytta. Kör ca 900 m.



5 STEFAN GUSTAFSSON ◆ akvarell

Hällebo, Lerbäck
Rv 50. Ta av mot Lerbäck, vidare mot Lerbäcks kyrka. Kör förbi kyrkan mot Närkesberg. Efter 1 km sväng mot Spånbron. Passera Spånbrokällan. Fortsätt 1500 m till.



6 GUDRUN HAGLUND-ERIKSSON ◆ skinn & ull av egna får (gotlandsfår, finullsfår, leicester), pälssömnad

Bengtstorp 865, Närkesberg
Rv 50. Sväng mot Rönneshytta vidare mot Närkesberg 13 km. Skylt Bengtstorp till höger.



7 REGINA SCHOFFA ANDERSSON ◆ handsydd brukskonst av skinn och ull från egna får och lamm

Norra Ässböle gårdsbutik, Närkesberg
Rv 50. Sväng mot Rönneshytta, åk vidare mot Närkesberg. Fortsätt på samma väg genom Närkesberg. Efter ca 2 km tar asfalten slut. Följ vägen mot Skogaholm i ca 5 km. Norra Ässböle ligger till vänster om vägen.



8 VIVI-ANNE LENNARTSSON ◆ akryl, olja

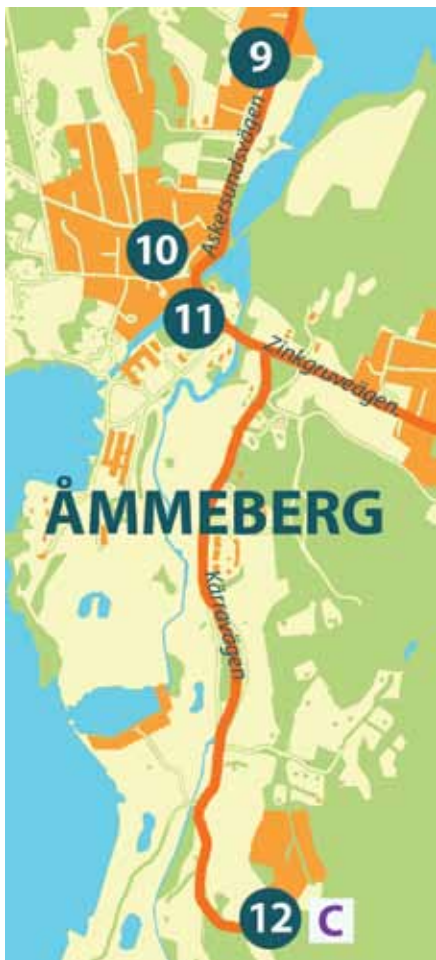
Sundskullen, Öjetorp 687, Närkesberg /Mariedamm
Från Närkesberg kör mot Bergsgården (skylt Mariedamm). Efter ca 2 km sväng vänster mot Öjetorp vid skylt Öjetorp 2. Vid Öjetorp (en samling röda ladugårdar) är det ca 1 km kvar till Sundskullen som är en halvö med fritidshus i Storsjön. Följ skyltar.

ÅMMEBERG

Rv 50. Åk mot Åmmeberg/Zinkgruvan. Fortsätt mot Åmmeberg. Se vägbeskrivning nedan. Alternativt åker man från Mariedamm direkt till Åmmeberg.

9 YLWA EKLIND ◆ keramik, glas

Drejargården, Gärdsvägen 6, Åmmeberg
Norrifrån: Sväng av från Askersunds-
vägen innan skolan och idrottsplatsen
och in på Gärdsvägen.
Söderifrån: Åk in i samhället och sväng
höger ut på Askersundsvägen vid
"Handlar'n". Sväng vänster uppför
Gärdsvägen efter Idrottsplatsen.
Kör 100 m och du är framme vid
Gärdet, den stora ladugården på
höjden.



10 JÜRGEN PULS fotokonst

Fotoklubbens lokal, Vårbyvägen 3,
Åmmeberg
Åk in i samhället. Vid "Handlar'n" i
Åmmeberg sväng in på Vårbyvägen.
Tvåvånings tegelbyggnad på vänster
sida.



11 HARRIET ELFQVIST DANIELSSON akryl, skrot

MAGGIE MALM
textil, ta tillvara
ANNE-MARIE YAZID
betong, screentryck

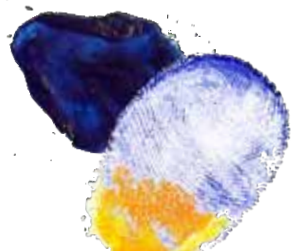
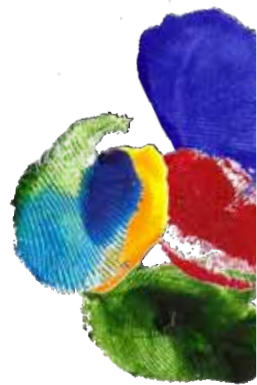
Kägelbanan, Åmmeberg
Åk in i samhället. Åk Zinkgruvsvägen. Mitt emot hotellet, på
andra sidan parken, ligger kägelbanan.



12 LENA HERÖ ◆ blandmaterial/teknik; bild & objekt

KENNETH WIDE ◆
olja, akryl, gouache, blandteknik
JENNY BUTLER
akryl, blandteknik
EVA DAHLSTRÖM
keramik

Norra Kärra 535, Åmmeberg
I Åmmeberg följ golfskylt mot Kärra. Efter 1 km passera
golfklubbhuset. Fortsätt sedan rakt fram på smalare asfalterad
kurvig huvudväg. Efter granskog till höger är du framme vid
bruna hus och kinesiska pagoder.





★ **Askersunds konsthall**

ASKERSUNDS TÄTORT



- 13 ULLABRITT JONSSON** ◆
fotografiska tekniker, fotoböcker och grafik
 Norra Bergen 4, Askersund
 Från torget: Åk Väderkvarmsgatan förbi ICA. Sväng höger in på Hospitalsgatan. Parkera. Följ skyltning upp till Norra Bergen.



- 14 BIRGITTA TISELL**
olja, akryl, textil
 Hallen, Hembygdsgården i Askersund
 Från torget: Följ Sundsbrogatan, kör förbi Sjöängens Kulturhus rakt fram på Hagavägen. Följ skyltar mot Hembygdsgården. Fortsätt fram till parkeringen och promenera uppför backen. Handikapparkering finns uppe vid Hallen.



- 15 KERSTIN LINDH FURÅS**
akvarell, tankeböcker m bilder
 Klockargården, Hagavägen 41, Askersund
 Från torget: Följ Sundsbrogatan, kör förbi Sjöängens Kulturhus rakt fram på Hagavägen.
 Följ skyltar mot Hembygdsgården/Klockargården. Fortsätt fram till parkeringen och promenera uppför backen. Handikappsparkering finns vid serveringen.



- 16 KERSTIN HOLMBERG**
från får till filt: tovat, stickat och vävt
INGER MELIN
textilt konsthantverk, textilkonst
KRISTINA WALDENLÖV
akvarell

Konsthallen Hamnmagasinet, Hamntorget, Askersund
 Rv 50. Södra infarten till Askersund. Ta till höger efter bron.



- 17 KAKELMAKERIET** ◆
MARIA B EKSTRÖM
keramik, kakel & kakelugnar
 Sundsgatan 20, Askersund
 Från hamnen: 500m från korsningen Sundsbrogatan/Sundsgatan. Skyltat Kakelmakeriet.



- 18 ANDERS ÄRLEGÅRD**
olja, akvarell, akryl, smycken, Örebrohästen
ANN-CHARLOTTE SVENSSON
akryl, akvarell, silvertrådssmycken
 Gamla Varnbadhuset, Strandvägen 4, Askersund
 Från hamnen: Fortsätt Hamngatan tills den slutar på en parkering.

VÄG 205



- 19 GUDRUN GILBERTSSON** ◆
textil; damast, finväv, rosengång
 Gula Huset, Bro gård, Askersund
 Rv 50. Åk därefter Lv 205 mot Laxå. 2 km från Askersund sväng vänster.

TIVEDEN



- 20 BRITTMARIE DAHLBERG** ◆
olja
 Bosjön 4, Tived
 Rv 50. Åk väg 205 mot Laxå ca 5 km. Sväng vänster vid avfart mot Tived. Åk ca 14 km på vägen mot Tived. Sväng vänster mot Stensjön/Dammatorp. Åk 350 m. Parkera. Gångväg från Dahlbergs brevlåda ca 160m till "Tanternas lilla galleri".



- 21 ANNA BERGSTRÖM** ◆
brukskeramik, skulptur, raku
MIA WIKING
måleri, fotobaserad blandteknik
 Nybygget 4, Tived
 Rv 50. Åk väg mot Laxå ca 5 km. Sväng vänster vid avfart mot Tived. Åk ca 20 km på vägen mot Tived, i T-korsningen vid Tiveds skola sväng vänster mot Undenäs. Åk ca 5 km sväng vänster mot Nybygget. Kör rakt fram 2 km tills vägen tar slut.



- 22 JEANETTE HÅKANSSON** ◆
glas
VIVICA BJELKHOLM
akryl, blandteknik
KATARINA HELGESSON
olja, blandteknik
 "Häggeboda glas", Häggeboda 7, Tived
 Rv 50. Åk väg mot Laxå ca 5 km. Sväng vänster vid avfart mot Tived. Vid T-korsningen vid Tiveds skola sväng höger mot Finnerödja. Kör 3 km. På höger sida ligger "Häggeboda Glas" mitt i Häggeboda by.



FILMPROJEKT

Norra Vätterns Bild och formkonströrer och det lokala filmbolaget Närkesbergfilm ska under 2018-19 göra en spelfilm om livet på landsbygden. Filmen ska visa landsbygden som en modern, levande och kreativ plats. Den är tänkt att bli en motvikt mot klichéer och fördomar som vi ofta möter när landsbygden skildras i svensk spelfilm. Den färdiga filmen planeras ha premiär i samband med en konst- och filmfestival i September 2019.

Finansieringen sker med stöd från Leader Mellansjöländet, EU:s jordbruksfond och Askersunds kommun.



MELLANLANDET: FRÅN ASKERSUND TILL VÄSTANVIK/MEDEVI



23 GUNILLA PETTERSSON
akvarell, collage, blandteknik
CARL LINDHE
fotografi

Stjemsunds Slottscafé, Askersund
Rv 50. Skylt Stjemsund. Följ skylt Slottscafé.



24 CLARRE SJÖGREN
måleri

"Hönshuset", Mårsätters Gård, Hammar
Rv 50. Sväng mot Zinkgruvan vid Gårdshytan söder om Hammar. Kör ca 4 km. Sväng höger mot Mårsätters Gård och följ vägen uppför backen. Skyltat.



25 "MARRE DESIGN" ♦
MARIE-LOUISE CEDERLUND
trasmattor, kläder, återbruk mm
ANITA PETTERSSON
smycken

Kärraviken, Södra Kärra 522, Motala
Rv 50. Sväng in vid skylt Västeräng nära fartkameran.
Åk 500 m ner mot Vättern.



26 JEANETTE WALLGREN ♦
keramik
PIPPI ENGSTEDT
foto

Ängfallet 314, Stora Forsta 1, Motala
Rv 50. Sväng mot St Forsta. Kör 300 m uppför backen.



27 SVANTE LAGERQUIST ♦
fotokonst
INGEGERD FÄLTH
keramik, måleri, återbruk kläder
ELISABETH HENRIKSSON
måleri, grafik, skulptur

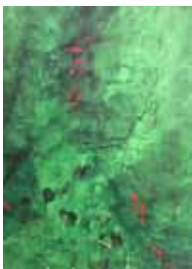
Kvarnmon 720, Stora Forsa 1, Motala
Rv 50. Sväng mot Stora Forsa. Kör knappt 3 km. Följ skyltar.



28 CATHRINE EGELIN
skulptur, måleri

Dalmark Sörbygdsgården 124, Motala
Rv 50 Sörbygdsgården ligger strax söder om avfart. Stora Forsa 1. Huset syns från vägen Rv 50. Skyltat till Sörbygdsgården.

VÄSTANVIK



29 MARGARETHA PETTERSSON ELFSTRAND ♦
måleri

Kagensvägen 111, Västankvik, Motala
Rv 50. Sväng mot Västankvik. Följ asfaltvägen in på området. Efter ca 1,5 km och busshållplats på vänster sida, sväng höger in på Kagensvägen och följ vägen rakt fram till sista huset på höger sida.





30 **INGRID ALMQUIST** ♦
grafik, skrot/glaskronor, objekt i blandteknik
LOVISA NORDSTEDT
skulptur

Västanviksvägen 55, Västanvik, Motala
Rv 50. Sväng mot Västanvik. Följ asfaltvägen in på området.
Efter ca 1,5 km passeras sista busshållsplats på vänster sida.
Fortsätt ca 500 m. Grått betonghus på höger sida.

MELLANLANDET: MEDEVI NYKYRKA MOTALA MEDEVI BRUNN nr 31-37

Rv 50. 25 km söder om Askersund och 15 km norr om Motala.



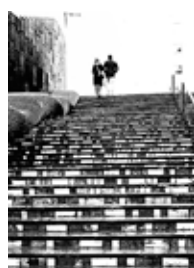
31 **"HOS ANNETTE & OWE"** ♦
ANNETTE ALSIÖ
glas
OWE JOHANSSON
silver

"Brygghuset" uppe vid gamla landsvägen.



32 **ANDERS HOLM**
glasfusing
ANETTE NILSSON
fritt broderi, textila objekt
MARIA GENBORG
olja
SIMON ERIKSSON
träsnideri

Prästgården, "Lasarettet", vid gamla landsvägen.



33 **MATS JUNGMYREN**
fotografi, kreativ bildbehandling
ULF LUNDIN
foto

Gråbyggnaden vid stora gången.



34 **INGA-MAJ THORÉN**
keramik, måleri

Gråbyggnaden vid stora gången.



35 **ANN-CATHRINE SUNDQVIST**
olja

Kyrkbyggnaden vid stora gången.



36 **ULLA-BRITT FINNMAN**
collage
LENNART LINDSTRÖM
olja

Kyrkbyggnaden vid stora gången.

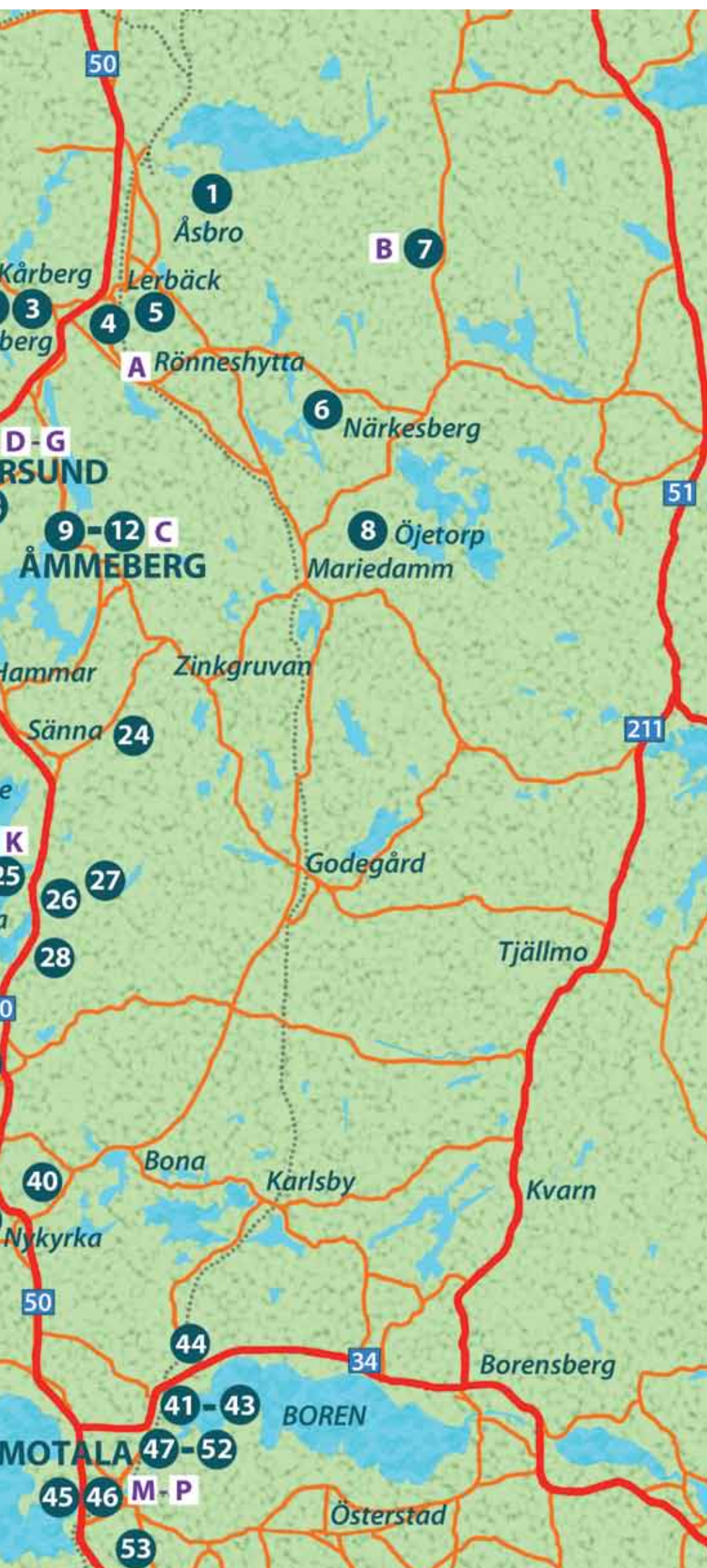


ÖVERSIKT



- | | | | |
|------------------------------|-------|------------------------------|-----|
| A Rönne Kapell | ☕ ✂ | E Venus Choklad | ☕ |
| B Gläntan i skogen | ✂ | F Lilla Living | ☕ ✂ |
| C Norra Kärra | ☕ ✂ | G Klockargården | ☕ ✂ |
| D Hotel Norra Vättern | ☕ ✂ 🐾 | H Tiveds Kafferosteri | ☕ |

TSKARTA



- | | |
|-----------------------------|-----------------------------|
| I Stjensunds Slottscafé ☕ ✂ | M Perenner på bakgården ☕ |
| J Vätterterrassen ☕ ✂ 🍷 | N Ubbes Konditori ☕ |
| K Marre Design ☕ | O Restaurang Nostalgi ☕ ✂ 🍷 |
| L Medevi Brunn ☕ ✂ 🍷 | P Mallboden ☕ ✂ |



37 ÅSE HÖGSTRÖM
illusionsmåleri, klassiskt och modernt
dekormåleri, bildkonst
 Societetshuset vid stora gången



38 BARBRO NYBLÖM ♦
keramik

JOHAN RYDBERG
traditionellt järnsmide

Kavelbäck 65, Nykyrka, Motala
 Rv 50. Strax söder om Medevi sväng mot Lemunda.
 Följ skyltar.



39 KARIN DOCKSON ♦
måleri, collografi

Järsätter Gåsnes 276, Nykyrka, Motala
 Rv 50. Sväng mot Nykyrka/Övralid. Sväng igen vid kyrkan och
 följ skyltar mot Övralid. Passera avfarten till Övralid och fortsätt
 nedför den långa backen. Sväng höger precis vid backens slut
 och fortsätt ca 1 km. Vid skylt sväng höger, 100 m till Gåsnes.

Från Kavelbäck nr 38 ovan. Fortsätt på Lemundavägen knappt
 2 km. Vid skylt sväng vänster, 100 m till Gåsnes.



40 INGRID SCHÖÖN HOLMBERG ♦
måleri

Björneborg, Nykyrka 345, Motala
 Rv 50. Sväng mot Godegård/Bona. Kör ca 1,2 km, sväng vid
 vit skylt Dansby Gård. Vidare 1:a till vänster 50 m till Björneborg.

KONSTLOTTERI

Samtliga konstnärer och konsthandverkare som deltar i konstrundan har skänkt vinster till ett stort konstlotteri. Lottförsäljningen sker hos konstnärerna och på de båda presentationsutställningarna.

Dragning sker ca 10 dagar efter konstrundan. Vinnarnas namn kommer att publiceras på föreningens hemsida - www.nvbof.se samt på biblioteken i Askersund och Motala





★ **Motalas konsthall**

MOTALA TÄTORT OCH RV 34



41 **GREGER JOHANSSON** ◆ **akvarell, olja, grafik**

Borenhultsgatan 32, Motala
Från centrum: Rv 34 mot Linköping. Sväng höger vid Metallvägen (sista trafikljuset) och åk Linjegatan. Fortsätt på Borensvägen, sväng in på Syrégatan, därefter höger in på Borenhultsgatan. Ateljén inne på gården.



42 **CAROLA HILDÉN** **bild- och formskapande i blandteknik**

”Perenner på bakgården”, Offerbyvägen 29, Motala
Från centrum: Rv 34 mot Linköping. Sväng höger vid Metallvägen (sista trafikljuset) och åk Linjegatan. Fortsätt på Borensvägen till Karlslunds skola. Sväng vänster in på Offerbyvägen. Se skyltar.
Från Linköping Rv 34: I korsningen Karlsby - Borenhult 5 min från Motala, sväng mot Borenhult. Kör ca 1,5 km på Borensvägen. Efter fotbollsplanerna sväng höger in på Offerbyvägen. Ca 450 m sväng vänster in på Brunngatan.



43 **ANDERS ULLVÉN** ◆ **foto**

Brunngatan 3, Motala
Se ovan. Ligger mitt emot nr 42.

HÖSTSALONG

en medlemsutställning

Varje höst arrangerar föreningen en medlemsutställning med ett tema som konstnärerna fritt får tolka.

Utställningen visas i Askersunds konsthall och i K-ringen, Motala.



44 HELLEN P TOIVOLA ◆
grafik, blandteknik
"GUNNBÄCKS KONSTIGHETER"
utomhuskonst, återbruk
NICKLAS JANSSON
läderhantverk

Ervasteby 348, Rospiggetorpet, Motala
 Rv 34 Linköpingsvägen. I korsningen Karlsby - Borenhult ca 5 min utanför Motala sväng mot Karlsby. 800 m in på Karlsbyvägen sväng höger uppför brant backe vid skylt Rospiggetorpet. Skyltat från Rv 34.
 Från Brunngatan (nr 42 och 43) sväng höger ut på Offerbyvägen och ner mot Karlslunds skola. Sväng vänster, följ vägen ut mot Rv 34. Åk rakt över i korsningen, mot Karlsby. 800 m in på Karlsbyvägen sväng höger vid Rospiggetorpets skyltar och uppför brant backe. Skyltat från Rv 34 .



MOTALA CENTRUM



45 ANNETTE CRONHAMN
akryl, textil, trä, blandteknik
GUNBRITT KNUTSSON
olja, äggtempera

Dubergska gården, Bispromotalagatan 34, Motala
 Från Konsthallen: Sväng ner på Vätterpromenaden som går utmed vattnet. Eller åk Sjögatan och ta Skolgatan ner till Vätterpromenaden. Vid skylt Dubergska gården sväng höger in på Timmermansgatan. Kors Sjöгатan, blått hus vid vändplanen.



46 MARIA TRONNERSJÖ
akvarell, blandteknik
ANDERS JONSSON
akvarell

ABF, Kyrkogatan 6, Motala
 Från Konsthallen: Följ Sjögatan mot hamnen. Omedelbart efter kyrkan ta vänster in på Poppelgatan och sen vänster igen ut på Bispromotalagatan och därefter höger in på Kyrkogatan.

KULTURSTADSDEL GAMLA MOTALA VERKSTAD DOCKANOMRÅDET nr 47-52

Från Konsthallen: Följ Sjögatan förbi Motala kyrka, fortsatt på Platensgatan, sväng vänster i korsningen Platensg/Vadstenavägen. Ta höger in på Östermalmsgatan mot Linköping, Rv 34. Vid rondell Verkstadstorget sväng mot Dockanområdet till Kulturstadsdel Gamla Motala Verkstad. Kör under järnvägen. **Parkera på anvisade P-platser för Konstrundan. Allt finns inom gångavstånd. Följ skyltar.**

47 LENA HELLSTRÖM
akvarellmåleri

Jämvägsgatan 3A.



48 LEIF O PEHRSON ◆
fotografi, digigraphie
KARIN McKEOGH
keramik

Liverpoolsgatan 31, Motala

49 TOMMY JERHAMMAR ◆
bild & form

Olssons Hus vid "Ringgatan 5", Ringgatan, Motala





50 NADA TENDZERIC
måleri, smycken och smide

ANNICA GJERSTAD
brukskeramik

Olssons Hus vid "Ringgatan 5", Ringgatan, Motala



51 KRISTER NORDSTEDT ♦
keramik

NETTAN MORÉN
måleri

"Ringgatan 5", Ringgatan 5, Motala



52 GÖRAN K E HEDBERG ♦
olja, akvarell

HÅKAN GOTTBERGER
fotografi

MICKAN SANDELIN
olja

K-ringen, Ringgatan 6. Motala



SÖDRA MOTALA



53 KICKA THORSSON
glasfusing, olja, akvarell
ANETTE SKÄNNESTIG
mosaik för hem och trädgård

Gårdsbutiken Grepstad, Grepstad 52, Motala

Ca 5 km söder om Motala utmed gamla Mjölby/Skänningevägen (tidigare Rv 32).

Från konsthallen: Följ Sjögatan förbi Motala kyrka, fortsätt Platensgatan, sväng höger ut på kanalbron. Fortsätt rakt fram efter järnvägsviadukten. Passera trafikljusen, sväng vänster in på Sveavägen och uppför Brinkebacken. Fortsätt ut ur stan. Gårdsbutiken ligger på höger sida mellan Sjökumla och Varv Kyrka. Skyltat.

Från K-ringen: Åk tillbaka ut på Östermalmsgatan, kör mot Centrum. Efter Resecentrum, sväng ut på bron över Göta kanal och Motala ström. Fortsätt rakt fram efter järnvägsviadukten. Passera trafikljusen, sväng vänster in på Sveavägen och uppför Brinkebacken. Fortsätt ut ur stan. Gårdsbutiken ligger på höger sida mellan Sjökumla och Varv kyrka. Skyltat.

SÖK STIPENDIUM

Norra Vätterns Bild & Formkonstnärer delar ut stipendium för att främja konst och konsthantverk.



Syftet med stipendiet är att uppmuntra, entusiasmera och utveckla stipendiatarens intresse för fortsatt arbete inom konst/konsthantverk.

Stipendiaten skall vara en ung vuxen som studerar eller arbetar och visar begåvning inom konst/konsthantverk. Stipendiaten bör ha en anknytning till föreningen Norra Vätterns Bild & Formkonstnärers verksamhetsområde (Askersund-Motala-Tived).


För mer information se www.nvbof.se



KAFFE, MAT & BOENDE ASKERSUND

A

Välkommen till
RÖNNE KAPELL 
KAFÉ BISTRO KERAMIKBUTIK



ÖPPET: **ÖPPET: MÅN KONSTRUNDAN 28/4 - 1/5 10-17**
LUNCH OCH FIKA WWW.RONNEKAPELL.COM

B

GÅRDSUPPLEVELSER FÖR ALLA SINNEN
Gläntan i skogen
NORRA ÄSSBÖLE I HALLSBERGS SKOGSBYGD

STENUGNSBAKAD PIZZA
070-3448919

C

KONSTRUNDEMENU
28 april - 1 maj kl. 10-17



Norra Kärra 535
Ämmeberg
Mustig soppa & Hembakat, Fika
Vägbeskrivning se nr 12 i Konstkatalogen

D

 **HOTEL
NORRA VÄTTERN**
www.norravattern.se

E

**chocolaterie
butik & café**
klockarebacken 5, 696 30 askersund



WWW.VENUSCHOKLAD.SE

F



**Välkomna till
Stöökagatan 15 i Askersund**

Här kan ni hitta presenter, väskor,
ätbara ting, smycken och mycket
mycket mer. Eller avnjuta härliga
smörgåsar, lättare luncher och
nybakat till kaffet i vårt lilla café.

G

 **Klockargården**
Kök och Servering, Askersund


Alltid hemlagat och äkta i en rofylld och mysig hembygdsmiljö!



80 sittplatser inne samt en
stor naturnära uteservering
Handikappsvänlig entré + RWC

- Lunchbuffé samt á la carte-meny
- Smårätter, våfflor, bakverk, glass
- Specialkost, gluten och laktosfritt erbjuds
- Egentillverkad sylt och marmelad

Hembygdsgården Askersund | Tel: 0583 - 71 13 80 | www.klockargardenmat.se

- | | |
|------------------------------|---|
| A Rönne Kapell |  |
| B Gläntan i skogen |  |
| C Norra Kärra |  |
| D Hotel Norra Vättern |   |
| E Venus Choklad |  |
| F Lilla Living |  |
| G Klockargården |  |

KAFFE, MAT & BOENDE TIVED

H



KAFFE, MAT & BOENDE MELLANLANDET

I



Buffé och lättare lunch
Goda bakverk m.m.
Tel. 0583-126 88
Mobil. 070-950 38 59

J



K



L



- H Tiveds Kafferosteri
- I Stjernerunds Slottscafé
- J Vätternterrassen
- K Marre Design
- L Medevi Brunn



KAFFE, MAT & BOENDE MOTALA

M Kaffe med hembakat
28 april - 1 maj



Välkommen
PERENNER
på bakgården



tel. 070-776 00 22

N



Konditori
Repslagaregatan 11
0141-21 41 00

O Konstrunde-besökare!
Välkommen till oss
på både mat och fika!




Restaurang & hotell
Nostalgi

www.hotellnostalgi.se
i Motala hamn. 0141-56400

P

**Mallboden
Café & Vandrarhem**

Välkommen att ta en paus i en idyllisk miljö
beläget vid Göta kanal och Motala verkstad.




Under konstrundan serverar cafét ett stort utbud av
bakverk, sina välkända väfflor, lunch samt lättare rätter.



MALLBODEN
Café & Vandrarhem
www.mallboden.se 0141-21 09 23
Varvsgatan 17, Motala

- M** Perenner på bakgården
- N** Ubbes Konditori
- O** Restaurang Nostalgi
- P** Mallboden



EGNA ANTECKNINGAR



Motala kommun

KONST



*Upptäck trästaden vid
Sveriges hemligaste skärgård*

Här kan du bada i Vättern, besöka hamnområdet
och strosa bland mysiga butiker och caféer.

VISIT
Åskersund

www.visitaskersund.se



SveciaTravels.se



www.nvbof.se